

Hisense VRF

SCHEDA TECNICA

Console a vista



AVH-09UXCSAA

AVH-14UXCSAA

INDICE

| | |
|--|---|
| PRINCIPALI CARATTERISTICHE E FUNZIONI..... | 3 |
| SPECIFICHE | 4 |
| DIMENSIONALI..... | 5 |
| EMISSIONE SONORA..... | 6 |
| SCHEMA ELETTRICO UI..... | 7 |
| PARTI OPZIONALI..... | 8 |

PRINCIPALI CARATTERISTICHE E FUNZIONI



Struttura

Unità interna per installazione a pavimento da incasso, per sistemi tipo HISENSE VRF a R410a.

Struttura in lamiera zincata rivestita di materiale termoacustico e completa di ganci con asole per facile installazione con ancoraggio parete.

Ventilatore centrifugo con motore monofase ad induzione; possibilità di aumentare la prevalenza statica massima di uno step per mezzo di semplice connettore durante la fase di collaudo. Scambiatore di calore costituito da tubi in rame ed alette in alluminio ad alta efficienza.

Valvola elettronica di espansione/regolazione PID (a 2000 punti di modulazione) pilotata da sistema di controllo integrato.

Dimensioni unità interna in mm pari a

948+139(L)x620(A)x202(P).

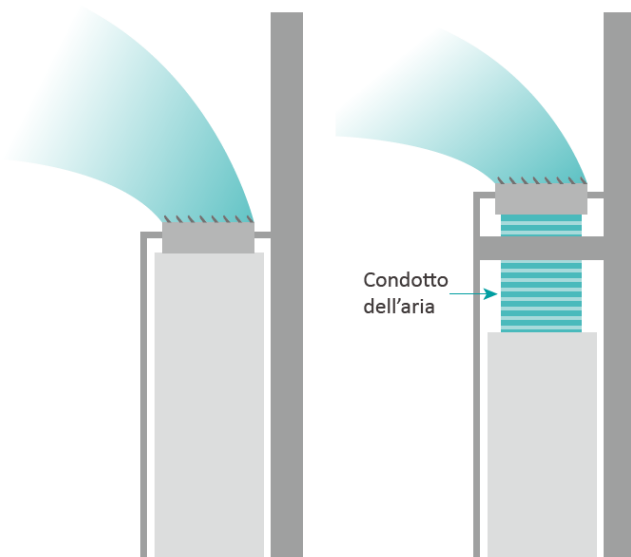
Peso Kg 18 (mod.09)

Peso Kg 22 (mod.14)



Salvaspazio

Le unità da incasso a pavimento sono progettate per essere nascoste in apposite nicchie a parete. Il design è sottile e compatto con un'altezza di sol 620mm, facili da installare anche sotto le finestre.



Montaggio flessibile

E' possibile eseguire l'installazione canalizzando la sezione di mandata dell'aria al fine di aumentare la distanza tra la griglia di mandata e la griglia di ripresa.

Così facendo si ottiene un flusso d'aria ottimale ed una corretta installazione.

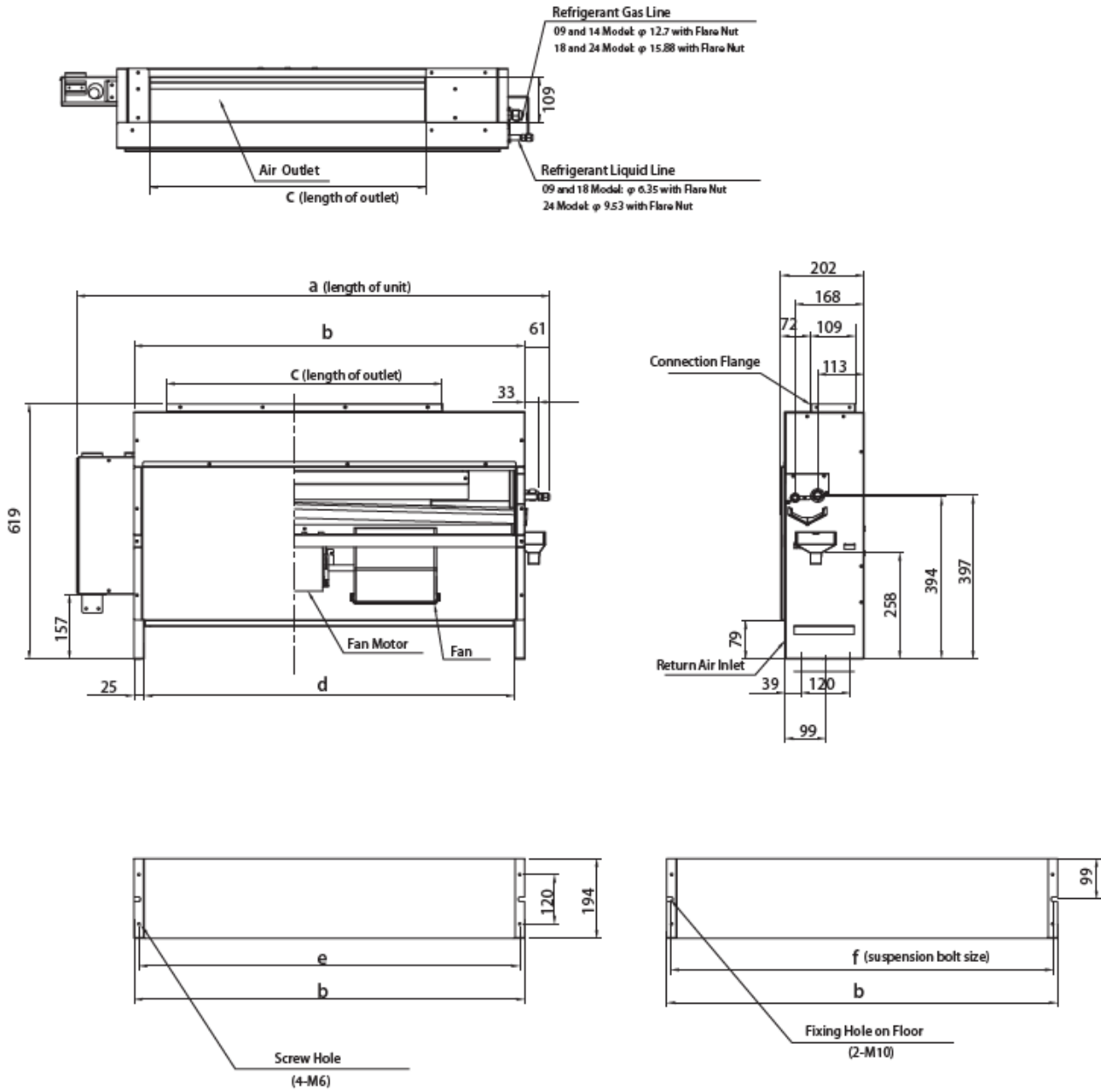
SPECIFICHE

| Modello | | | AVH-09UXCSAA | AVH-14UXCSAA |
|-------------------------|------------------------|--------|--------------------|--------------------|
| Alimentazione Elettrica | | — | 220-240V ~ 50/60Hz | 220-240V ~ 50/60Hz |
| Raffrescamento | Capacità | kW | 2,8 | 4,3 |
| | | Btu/h | 9600 | 14700 |
| | Assorbimento elettrico | W | 50 | 80 |
| Riscaldamento | Capacità | kW | 3,3 | 4,9 |
| | | Btu/h | 11300 | 16700 |
| | Assorbimento elettrico | W | 50 | 80 |
| Pressione Sonora | Hi/Me/Lo | dB(A) | 34/31/27 | 40/36/34 |
| Portata d'Aria | Hi/Me/Lo | m3/min | 8,5/7,5/6,3 | 10,3/9,0/8,0 |
| Portata d'Aria | Prevalenza | Pa | 10(30) | 10(30) |
| Tubazioni | Tipo di collegamento | - | A cartella | A cartella |
| | Tubo gas | mm (") | Φ12,70 (1/2) | Φ12,70 (1/2) |
| | Tubo liquido | mm (") | Φ6,35 (1/4) | Φ6,35 (1/4) |
| | Scarico Condensa | mm | 32 | 32 |
| Unità Interna | Dimensioni | AxLxP | 620x948+139x202 | 620x948+139x202 |
| | Peso netto | kg | 16,1 | 16,1 |
| | Peso lordo | kg | 20,6 | 21,1 |

NOTE

- Le capacità di raffreddamento e riscaldamento nominale si basano sulle seguenti condizioni:
Condizioni operative in Raffrescamento: temperatura ambiente interno 27°C BS, 19°C BU, esterno 35°C BS.
Condizioni operative in Riscaldamento: temperatura ambiente interno 20°C BS, esterno 7°C BS 6°C BU.
Lunghezza circuito frigorifero 7,5 m, dislivello UE/UI 0 m.
- I valori di pressione sonora sopra riportati sono misurati in camera anecoica senza rumore riflesso ad 1,5 m di distanza.

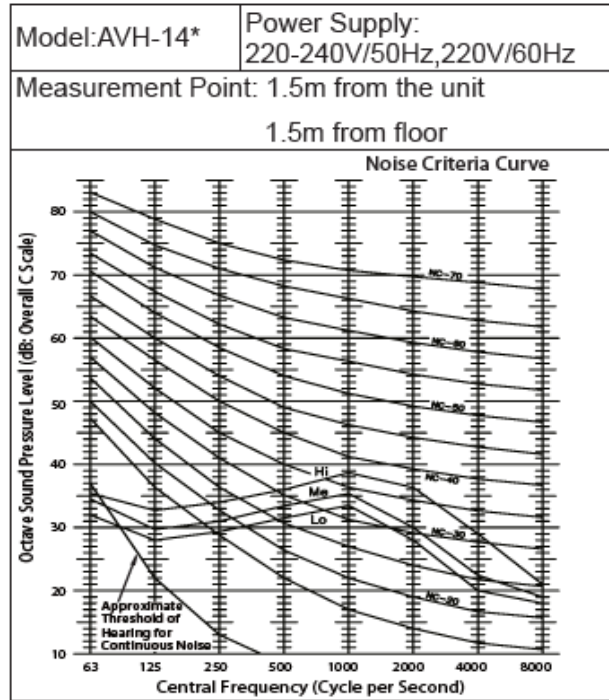
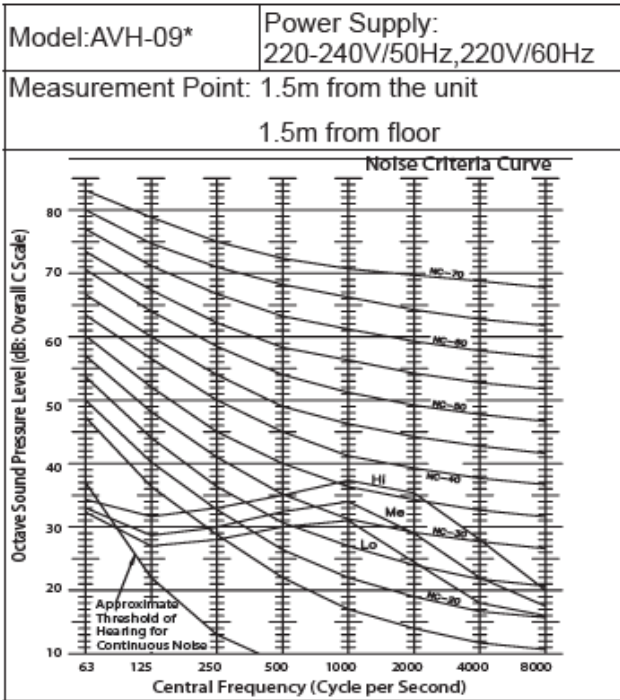
DIMENSIONALI



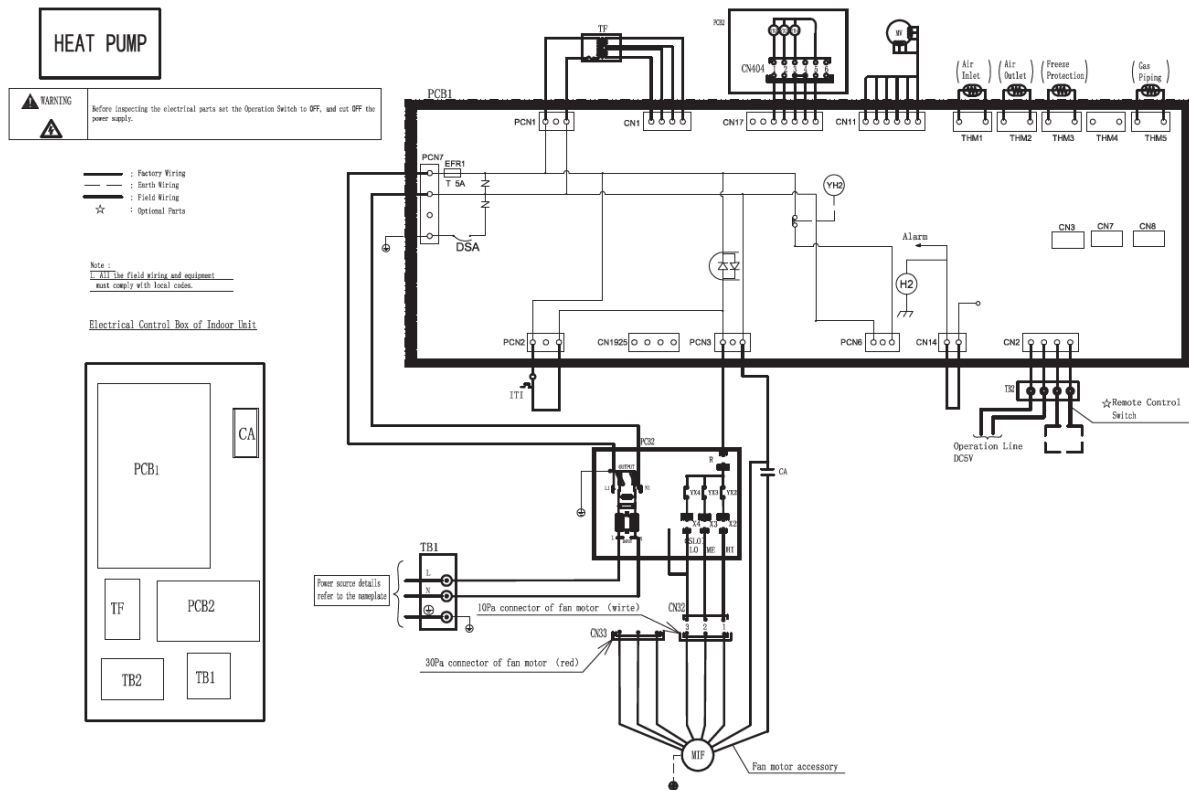
Unit: mm

| Dimension \ Model | a | b | c | d | e | f |
|-------------------|------|-----|-----|-----|-----|-----|
| AVH-09* | 1154 | 948 | 669 | 898 | 924 | 928 |
| AVH-14* | 1154 | 948 | 669 | 898 | 924 | 928 |

EMISSIONE SONORA



SCHEMA ELETTRICO



| Mark | Name |
|------------------------|--|
| CA | Capacitor |
| CN1~17,201,1925 | Connector on PCB |
| CN30~33 | Connector |
| DSW3~8 | Dip Switch for Setting |
| EF1, EF2 | Fuse |
| ITI | Internal Thermostat for Indoor Fan Motor |
| MIF | Motor for Indoor Fan |
| MV | Micro-Computer Control Expansion Valve |
| PCB1,2 | Printed Circuit Board |
| PCN1~7,201~204,301,302 | Connector on PCB |
| YX2~YX4 | Relay on PCB |
| TB1,2 | Terminal Board |
| TF | Transformer |
| THM1~5 | Thermistor |
| YH2 | Relay on PCB |
| © | Terminals |

PARTI OPZIONALI

| Optional Parts | | Applied Indoor Unit Type |
|-------------------------------|-----------------|--------------------------|
| Type | Model | Floor Concealed Type |
| Wire Remote Control | HYXE-VA01 | • |
| | HYXM-VB01 | • |
| | HYXE-S01H | X |
| | HYXE-J01H | • |
| | HYXE-M01H | • |
| Wireless Remote Control | HYE-W01 | • |
| Wireless Receiver Kit | HYRE-Z01H | X |
| | HYRE-T03H | X |
| | HYRE-V02H | • |
| | HYRE-X01H | X |
| Centralized Controller | HYJE-H01H | • |
| | HYJM-S01H | • |
| | HYJ-J01H | • |
| | HCCS-H160H2C1YM | • |
| | HCCS-H160H2C1NM | • |
| Building Management Converter | HCPC-H2M1C | • |
| | HS-RC-KNX-1i | • |
| | HS-AC-KNX-16 | • |
| | HS-AC-KNX-64 | • |
| | HS-AC-BAC-16 | • |
| | HS-AC-BAC-64 | • |
| Drain Pump | HPS-F133E | X |
| | HPS-F363E | X |
| | HPS-F134E | X |
| | HPS-F364E | X |
| | HPS-151 | X |
| Filter | HF-224L-FE | X |
| | HF-280L-FE | X |
| 3D Outlet | HP-CB-NA | X |
| | HP-DB-NA | X |
| | HP-EB-NA | X |
| Humidity Sensor | HCHR-S01E | X |
| Hi-Motion | HCM-S01E | • |
| Motion Sensor | HPS-MACN | X |
| | HCM-01E | X |
| Duct Adapter | HFL-56CSA | X |

Notes: • optional; √ Standard, X Incompatible

Hisense

HISENSE ITALIA s.r.l.

Via Montefeltro, 6/A . 20156 Milano

tel. +39.02.33431440 . fax +39.02.33490672 . <https://clima.hisenseitalia.it/climatizzatori-vrf/>

<http://www.hisense-vrf.com> [✉ export@hisensehitachi.com](mailto:export@hisensehitachi.com) [HisenseVRFGlobal](#) [@HisenseVRFGlobal](#) [Hisense VRF](#)