

# Hisense VRF

## SCHEDA TECNICA

### Console a vista



**AVH-18UXCSBA**

**AVH-24UXCSBA**

## INDICE

PRINCIPALI CARATTERISTICHE E FUNZIONI.....	3
SPECIFICHE .....	4
DIMENSIONALI.....	5
EMISSIONE SONORA.....	6
SCHEMA ELETTRICO UI.....	7
PARTI OPZIONALI.....	8

## PRINCIPALI CARATTERISTICHE E FUNZIONI



### Struttura

Unità interna per installazione a pavimento da incasso, per sistemi tipo HISENSE VRF a R410a. Struttura in lamiera zincata rivestita di materiale termoacustico e completa di ganci con asole per facile installazione con ancoraggio parete.

Ventilatore centrifugo con motore monofase ad induzione; possibilità di aumentare la prevalenza statica massima di uno step per mezzo di semplice connettore durante la fase di collaudo. Scambiatore di calore costituito da tubi in rame ed alette in alluminio ad alta efficienza.

Valvola elettronica di espansione/regolazione PID (a 2000 punti di modulazione) pilotata da sistema di controllo integrato.

Dimensioni unità interna in mm pari a 1218+139(L)x620(A)x202(P).

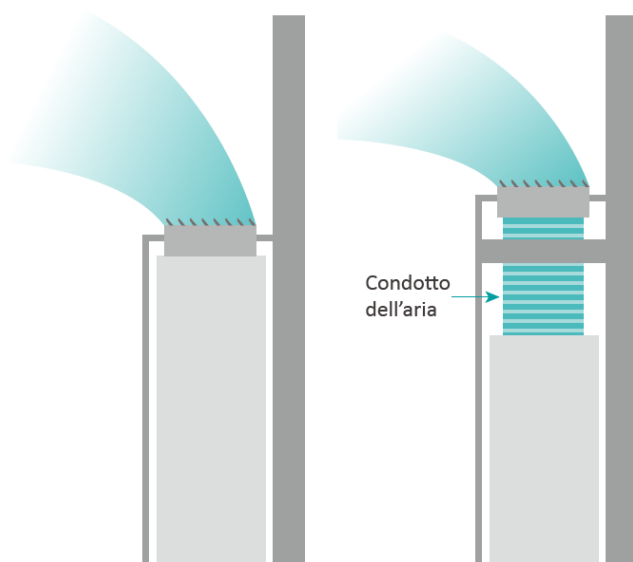
Peso Kg 26 (mod. 18)

Peso Kg 27 (mod. 24)



### Salvaspazio

Le unità da incasso a pavimento sono progettate per essere nascoste in apposite nicchie a parete. Il design è sottile e compatto con un'altezza di soli 620mm, facili da installare anche sotto le finestre.



### Montaggio flessibile

E' possibile eseguire l'installazione canalizzando la sezione di mandata dell'aria al fine di aumentare la distanza tra la griglia di mandata e la griglia di ripresa.

Così facendo si ottiene un flusso d'aria ottimale ed una corretta installazione.

## SPECIFICHE

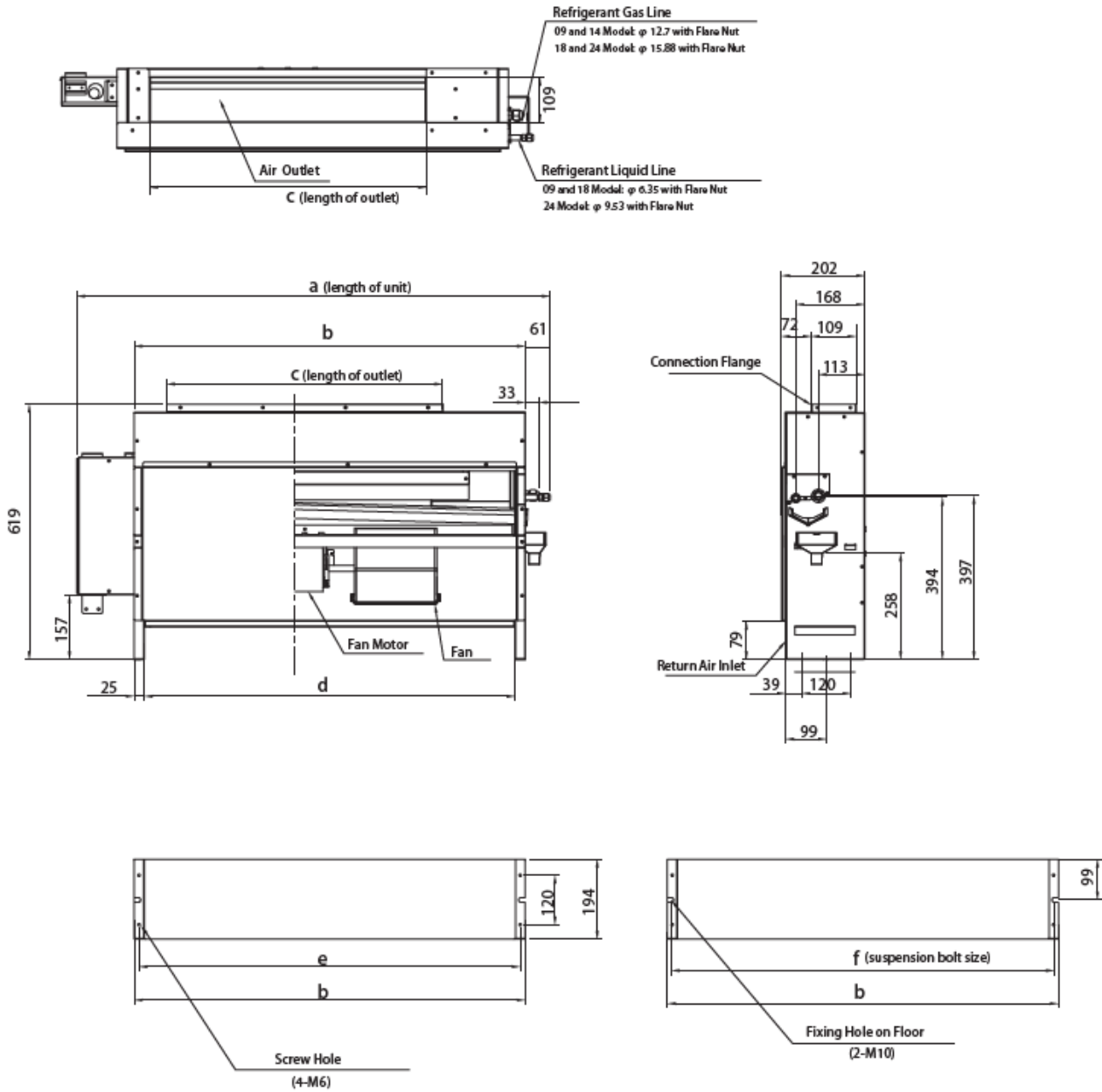
Modello			AVH-18UXCSBA	AVH-24UXCSBA
Alimentazione Elettrica		—	220-240V ~ 50/60Hz	220-240V ~ 50/60Hz
Raffrescamento	Capacità	kW	5,6	7,1
		Btu/h	19100	24200
	Assorbimento elettrico	W	90	120
Riscaldamento	Capacità	kW	6,5	8,5
		Btu/h	22200	29000
	Assorbimento elettrico	W	90	120
Pressione Sonora	Hi/Me/Lo	dB(A)	41/36/32	44/40/36
Portata d'Aria	Hi/Me/Lo	m3/min	14,8/12,3/10,5	16,3/13,8/1,8
Portata d'Aria	Prevalenza	Pa	10(30)	10(30)
Tubazioni	Tipo di collegamento	-	A cartella	A cartella
	Tubo gas	mm (")	Φ15,88 (5/8)	Φ15,88 (5/8)
	Tubo liquido	mm (")	Φ6,35 (1/4)	Φ9,53 (3/8)
	Scarico Condensa	mm	32	32
Unità Interna	Dimensioni	AxLxP	620x1218+139x202	620x1218+139x202
	Peso netto	kg	16,1	17,4
	Peso lordo	kg	21,1	21,5

## NOTE

- Le capacità di raffreddamento e riscaldamento nominale si basano sulle seguenti condizioni:  
Condizioni operative in Raffrescamento: temperatura ambiente interno 27°C BS, 19°C BU, esterno 35°C BS.  
Condizioni operative in Riscaldamento: temperatura ambiente interno 20°C BS, esterno 7°C BS 6°C BU.  
Lunghezza circuito frigorifero 7,5 m, dislivello UE/UI 0 m.
- I valori di pressione sonora sopra riportati sono misurati in camera anecoica senza rumore riflesso ad 1,5 m di distanza.

**DIMENSIONALI**

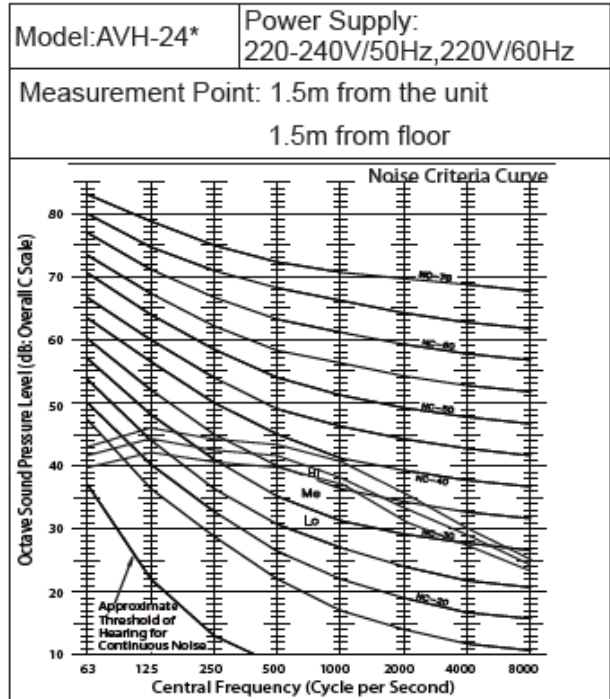
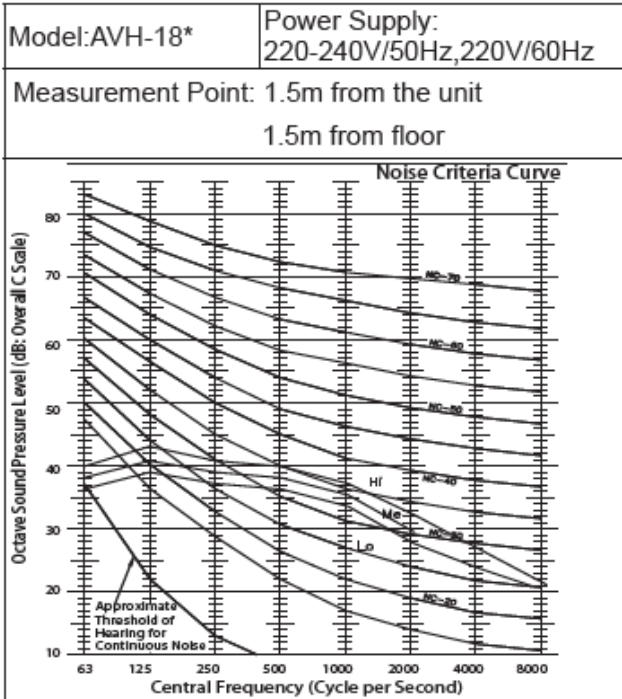
**Unità Interna**



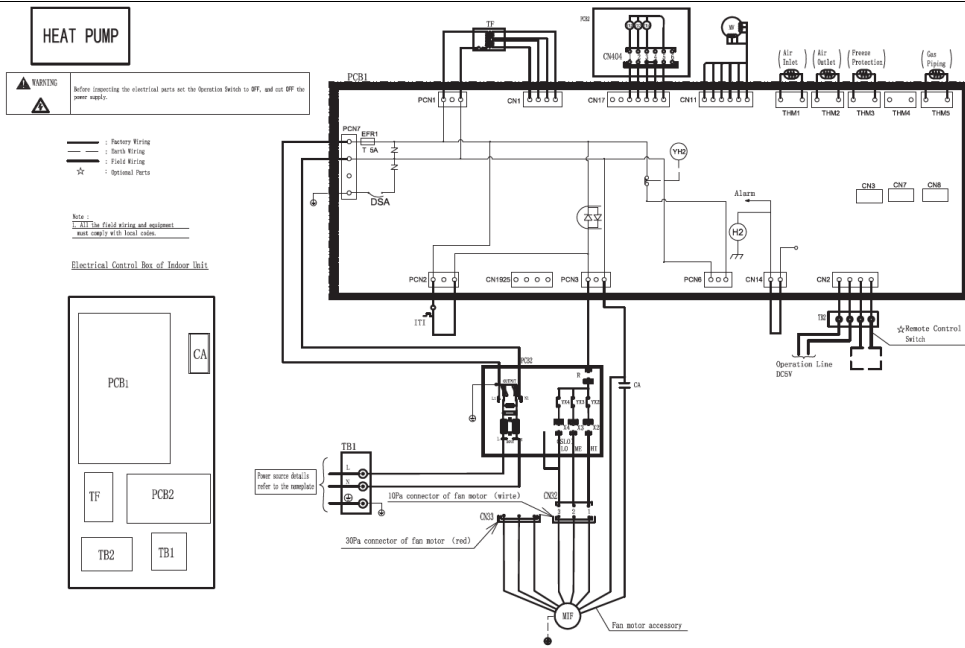
Unit: mm

Dimension \ Model	a	b	c	d	e	f
AVH-18*	1424	1218	939	1168	1194	1198
AVH-24*	1424	1218	939	1168	1194	1198

**EMISSIONE SONORA**



**SCHEMA ELETTRICO UI**



Mark	Name
CA	Capacitor
CN1~17, 201, 1925	Connector on PCB
CN30~33	Connector
DSW3~8	Dip Switch for Setting
EF1, EF1, EF2	Fuse
ITI	Internal Thermostat for Indoor Fan Motor
MIF	Motor for Indoor Fan
MV	Micro-Computer Control Expansion Valve
PCB1,2	Printed Circuit Board
PCN1~7, 201~204, 301, 302	Connector on PCB
YX2~YX4	Relay on PCB
TB1, 2	Terminal Board
TF	Transformer
THM1~5	Thermistor
YH2	Relay on PCB
⊙	Terminals

**PARTI OPZIONALI**

Optional Parts		Applied Indoor Unit Type
Type	Model	Floor Concealed Type
Wire Remote Control	HYXE-VA01	•
	HYXM-VB01	•
	HYXE-S01H	X
	HYXE-J01H	•
	HYXE-M01H	•
Wireless Remote Control	HYE-W01	•
Wireless Receiver Kit	HYRE-Z01H	X
	HYRE-T03H	X
	HYRE-V02H	•
	HYRE-X01H	X
Centralized Controller	HYJE-H01H	•
	HYJM-S01H	•
	HYJ-J01H	•
	HCCS-H160H2C1YM	•
	HCCS-H160H2C1NM	•
Building Management Converter	HCPC-H2M1C	•
	HS-RC-KNX-1i	•
	HS-AC-KNX-16	•
	HS-AC-KNX-64	•
	HS-AC-BAC-16	•
	HS-AC-BAC-64	•
Drain Pump	HPS-F133E	X
	HPS-F363E	X
	HPS-F134E	X
	HPS-F364E	X
	HPS-151	X
Filter	HF-224L-FE	X
	HF-280L-FE	X
3D Outlet	HP-CB-NA	X
	HP-DB-NA	X
	HP-EB-NA	X
Humidity Sensor	HCHR-S01E	X
Hi-Motion	HCM-S01E	•
Motion Sensor	HPS-MACN	X
	HCM-01E	X
Duct Adapter	HFL-56CSA	X

Notes: • optional; √ Standard, X Incompatible



**Hisense**

---

HISENSE ITALIA s.r.l.

Via Montefeltro, 6/A . 20156 Milano

tel. +39.02.33431440 . fax +39.02.33490672 . <https://clima.hisenseitalia.it/climatizzatori-vrf/>

---

<http://www.hisense-vrf.com> [✉ export@hisensehitachi.com](mailto:export@hisensehitachi.com) [HisenseVRFGlobal](#) [@HisenseVRFGlobal](#) [Hisense VRF](#)