

Hisense

SCHEMA TECNICA



Branch Box 1 uscita / 16 kW

HCHS-N06XA

Hisense Italia S.r.l.

Via Montefeltro 6/A – 20156 Milano - C.F. e P.IVA 08407700965

Tel. +39 02.33431440 Fax +39.02.33490672

www.hisenseitalia.it

Milan 2564472.1

Hisense

HCHS-N06XA

Lo Switch Box *singola-uscita* Hisense, consente di gestire un gruppo di unità interne connesse a valle tra modalità riscaldamento o modalità raffreddamento nei sistemi a recupero di calore a tre tubi.

Il numero massimo di unità collegabili a valle è pari a 8, per una capacità totale massima di è 16 kW.

Lo Switch Box *singola-uscita* può essere facilmente fissato a soffitto o sospesa per mezzo delle 2 staffe con asola per inserimento di barra filettata o sistema paritetico di aggancio, predisposte sui 2 lati della stessa, il che rende flessibile la progettazione del sistema e riduce i tempi di installazione. Non sono necessari tubi di scarico o collegamenti di drenaggio in quanto internamente allo Switch Box, tutte le parti in rame della valvola e le tubazioni sono immerse nella di schiuma poliuretana isoterma, per evitare ogni condizione creazione di umidità di condensa. La stessa configurazione ottimizza e limita le emissioni sonore dovute al flussaggio del gas. Internamente sono state utilizzate 2 grandi valvole di regolazione elettronica passo-passo fino a 6000 step con una gestione elettronica ottimizzata, rendendo minima l'emissione sonora durante le commutazioni dei passaggi di modalità tra riscaldamento o raffreddamento, rispetto ai classici modelli con valvola tipo a solenoide.

DATI TECNICI

DESCRIZIONE	U.M.	Valore
Capacità max totale collegabile a HCHS-N06XA	kW	16,00
Numero di uscite		1
Numero max di unità interne collegabili		8
Alimentazione elettrica	V - Hz	1 x 230 V – 50 Hz
Intensità di corrente max	A	0,1
Bus collegamento H-NET	mm ²	2 x 0,75
Consumo elettrico	W	5,60
Numero Valvole EEV da 6000 Impulsi		2
Dimensione (A x L x P)	mm	191 x 301 x 214
Peso netto	kg	6,30
Tipo di connessione tubazioni unità esterna		Bocchettone con cartella
Tipo di connessione tubazioni unità interne		Bocchettone con cartella
Connessione gas alta/bassa pressione unità esterna	mm	Ø 15,88
Connessione gas alta pressione unità esterna	mm	Ø 19,05
Connessione linea liquido unità esterna	mm	Non incluso
Connessione linea gas lato unità interna/e	mm	Ø 15,88
Connessione linea liquido lato unità interna/e	mm	Non incluso
Lunghezza massima circuito frigorifero di ogni uscita	m	40
Dislivello max. tra unità interne dello stesso Switch Box	m	4
Dislivello max. tra unità interne e Switch Box	m	15
Dislivello max. tra vari Switch Box	m	15

Hisense Italia S.r.l.

Via Montefeltro 6/A – 20156 Milano - C.F. e P.IVA 08407700965

Tel. +39 02.33431440 Fax +39.02.33490672

www.hisenseitalia.it

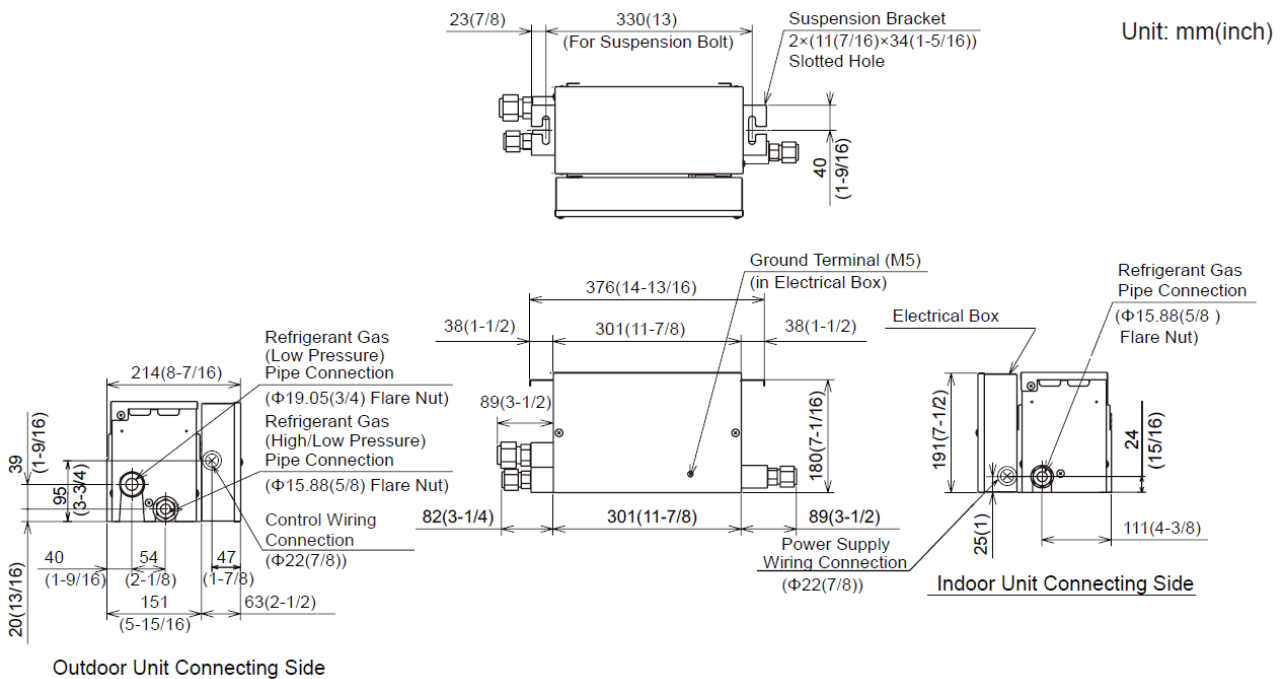
Milan 2564472.1

Hisense

Specifiche

Modello	HCHS-N06XA
Alimentazione elettrica	220 - 240 V~50 Hz 208 - 230 V~60 Hz
Consumo di potenza	5,6 W
Refrigerante	R410A
Peso netto	6,3 kg (13,9 libbre)
Numero di unità interne collegabili	da 1 a 8
Capacità totale unità interne	6,0 HP o inferiore (Max. 16 kW) (Max. 54 kBtu/h) (Max. 4,77 RT)

DIMENSIONI



Hisense Italia S.r.l.

Via Montefeltro 6/A – 20156 Milano - C.F. e P.IVA 08407700965

Tel. +39 02.33431440 Fax +39.02.33490672

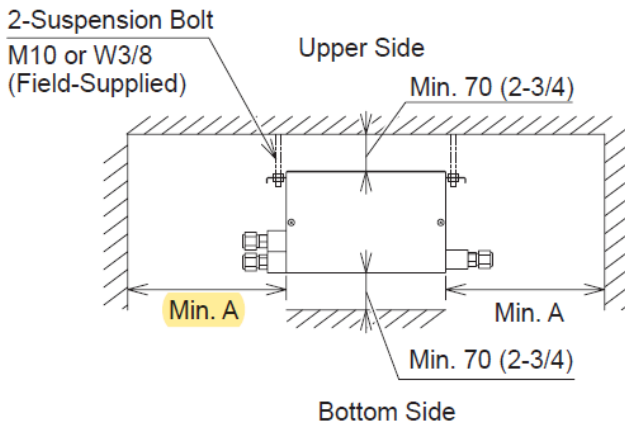
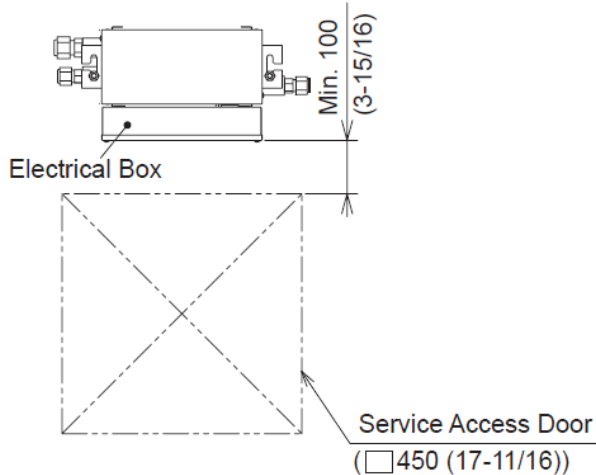
www.hisenseitalia.it

Milan 2564472.1

Hisense

SPAZI DI SERVIZIO

Unit: mm (inch)



A = 300

NOTE INSTALLAZIONE

- Verificare che il soffitto sia sufficientemente resistente da sostenere il switch box. Se il soffitto non è sufficientemente resistente possono verificarsi rumori o vibrazioni anomale.
- Non installare il switch box in un ambiente caldo o umido, come una cucina, per evitare la condensa sulla superficie esterna della scatola di commutazione; se si installa in tali luoghi applicare un isolamento aggiuntivo.
- Accertarsi che il luogo di installazione sia comodo per il collegamento delle tubazioni del refrigerante o il collegamento elettrico.
- Non forare o inserire le viti nella box. Utilizzare solo i punti di montaggio forniti.
- Nel caso in cui sia necessario posizionare il switch box nel controsoffitto, predisporre un'altra porta di accesso di servizio.
- Le valvole elettroniche di espansione interne al switch box potrebbero emettere del rumore quando azionate o a causa del passaggio di refrigerante. Se installato in luoghi in cui l'emissione sonora può essere un fattore sensibile agire come segue per ridurre il rumore al minimo
 - (A) Installare il switch box all'interno del controsoffitto. Un materiale cartongesso di almeno 9 mm pe che riduce al minimo il rumore di funzionamento.
 - (B) Non installare il switch box in un luogo vicino a camere da letto o stanze d'ospedale ma nel controsoffitto del corridoio.
- Prestare attenzione ai seguenti punti quando il switch box è installato in un ospedale o in un'altra struttura in cui sono presenti onde elettroniche provenienti da apparecchiature mediche.
 - (A) Non installare il switch box in luoghi in cui l'onda elettromagnetica viene direttamente irradiata alla scatola elettrica o al cavo di comunicazione.
 - (B) Installare il switch box il più lontano possibile o almeno 3 m dall'emettitore di onde elettromagnetiche.

Hisense Italia S.r.l.

Via Montefeltro 6/A – 20156 Milano - C.F. e P.IVA 08407700965

Tel. +39 02.33431440 Fax +39.02.33490672

www.hisenseitalia.it

Milan 2564472.1

Hisense

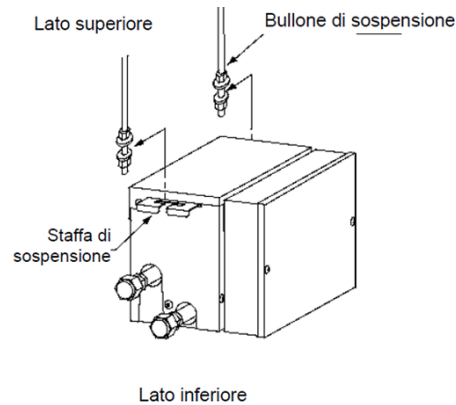
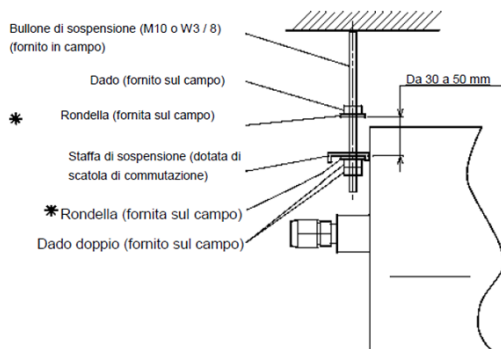
DETTAGLI FISSAGGIO

Parti di fissaggio (da reperire in loco)

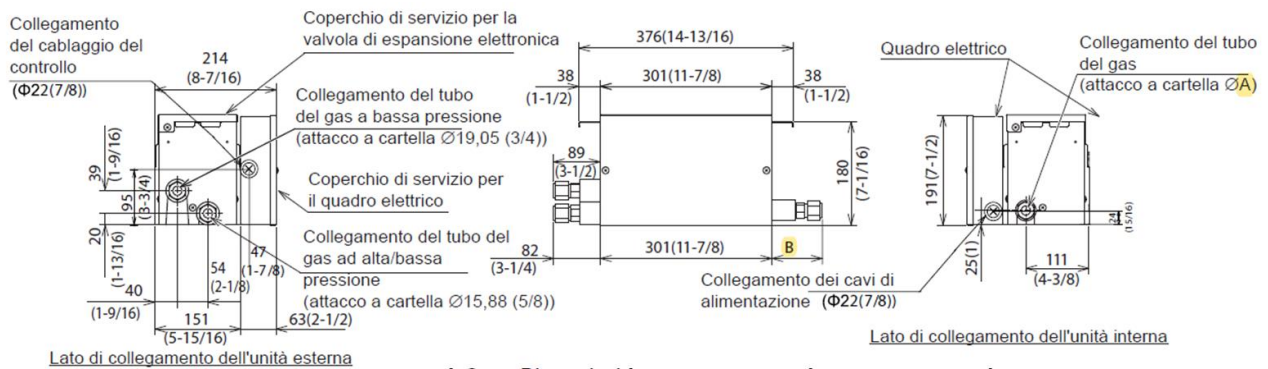
*Bullone di sospensione: 2-M10 o W3/8

*Dado: 6-M10 o W3/8

*Rondella: 4-M10 o W3/8



CONNESSIONI FRIGO



A = 15.88

B = 89

Hisense Italia S.r.l.

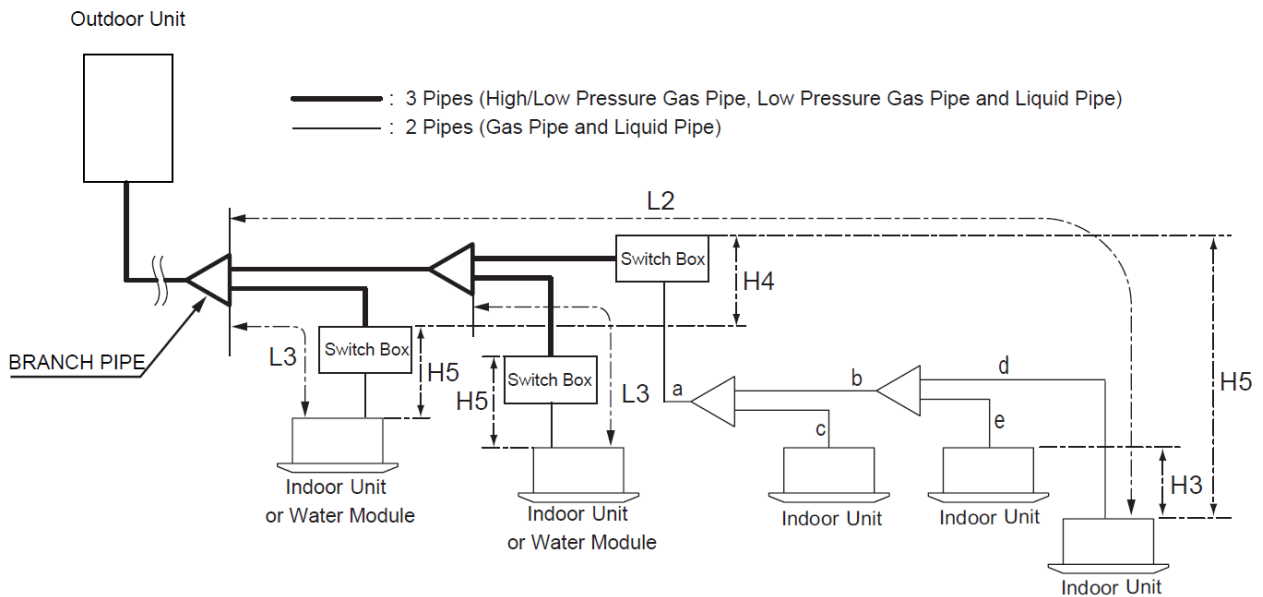
Via Montefeltro 6/A – 20156 Milano - C.F. e P.IVA 08407700965

Tel. +39 02.33431440 Fax +39.02.33490672

www.hisenseitalia.it

Milan 2564472.1

DISTANZE TUBAZIONI FRIGO



Item		Mark	Allowable Piping Length
Piping Length	Maximum Piping Length between BRANCH PIPE of 1st Branch and Terminal Indoor Unit	L2	$\leq 90\text{m}$ ¹
	Maximum Piping Length between Switch Box and Indoor Unit	L3a, a+b+d, a+b+e or a+c	$\leq 40\text{m}$ ²
	In Case there is Branch after Switch Box, Total Piping Length from Switch Box to Each Connected Indoor Unit per Branch	a+b+c+d+e	$\leq 40\text{m}$
Height Difference	In Case there is Branch after Switch Box, Height Difference between Indoor Units Connected to Same Connection Port of Switch Box	H3	$< 4\text{m}$
	Height Difference between Switch Boxes	H4	$< 15\text{m}$
	Height Difference between Switch Box and Indoor Unit	H5	Refer to NOTE 3.

NOTE:

- Quando la lunghezza delle tubazioni dalla prima derivazione e al terminale dell'unità interna supera i 40 m, ci sono delle restrizioni. Fare riferimento al manuale di installazione e manutenzione dell'unità esterna.
- Se la lunghezza delle tubazioni (L3a) tra ciascun Switch Box e l'unità interna è considerevolmente più lunga rispetto ad altre unità interne, il refrigerante potrebbe non scorrere in maniera appropriata e potrebbe ridurre le prestazioni (lunghezza tubazioni consigliata: entro 15 m)
- La differenza di altezza consigliata tra il box e l'unità interna è entro 15 m. Se la differenza di altezza supera questo valore, potrebbe causare una riduzione delle prestazioni operative.
- Ogni Water Module deve impegnare solo one branch del Switch Box.

Hisense Italia S.r.l.

Via Montefeltro 6/A – 20156 Milano - C.F. e P.IVA 08407700965

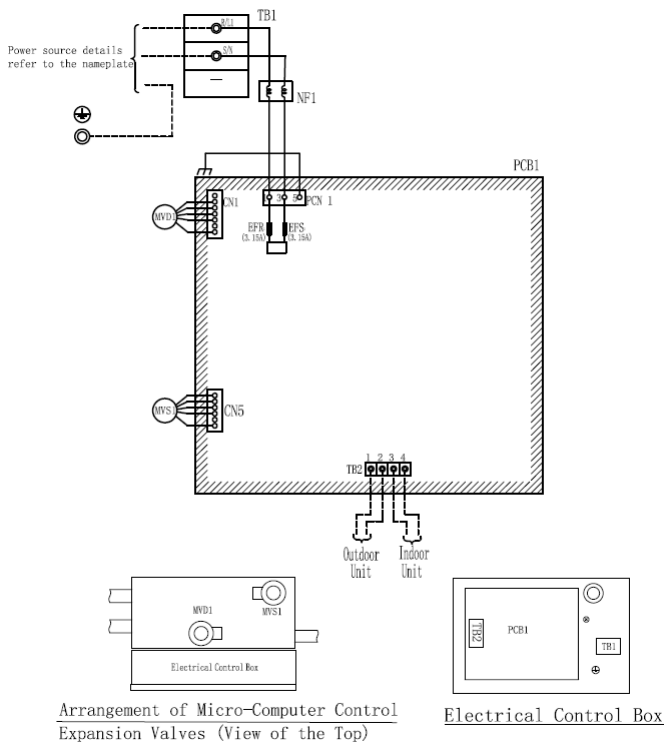
Tel. +39 02.33431440 Fax +39.02.33490672

www.hisenseitalia.it

Milan 2564472.1

Hisense

CONNESSIONI ELETTRICHE



Mark	Name	Remark
PCB1	Printed Circuit Board	
TB1	Terminal Block	Power Supply
TB2	Terminal Block	Operating Line
MVD1 MVS1	Micro-Computer Control Expansion Valve	
NF1	Noise Filter	
EFR EFS	Fuse	

Hisense Italia S.r.l.

Via Montefeltro 6/A – 20156 Milano - C.F. e P.IVA 08407700965

Tel. +39 02.33431440 Fax +39.02.33490672

www.hisenseitalia.it

Milan 2564472.1